



கட்டக்கலைஞர்கள் ஆர்.மயபிரநாதன், காலஞ்சென்ற சிவபாலன் மற்றும்  
என்.தனபாலசிங்கம் ஆகியவர்களின் ஆய்வுக் கட்டுரைகளை அடிப்படையாகவும்,  
இலங்கை மொரட்டுவபை பல்கலைக்கழகத்தில் கட்டக்கலைக் கல்வியின்  
இரண்டாவது பகுதியைக் (MSc in Architecture) கற்றுக்கொண்டபோது சமர்ப்பிக்கப்பட்ட  
எனது சொந்த ஆய்வுக் கட்டுரையையும் அடிப்படையாகக்கொண்டு இக்கட்டுரையின்  
மபிலம் என்கண்ணோட்டத்தே உங்கள் முன்வகைக்கின்றனே.

வீடமைப்புமுறை பொதுவாக ஓரினத்துடைய கலை, கலாச்சார, சமூக பொருளாதார  
நிலைகளின் வளிப்பாடும் எனலாம். வடஇலங்கைத் தமிழர்களிடையே  
வீடமைப்புமுறையை இதே அடிப்படையில், எனது பார்வையில் இக்கட்டுரையை ஒரு  
கண்ணோட்டமாகத் தருகின்றனே.

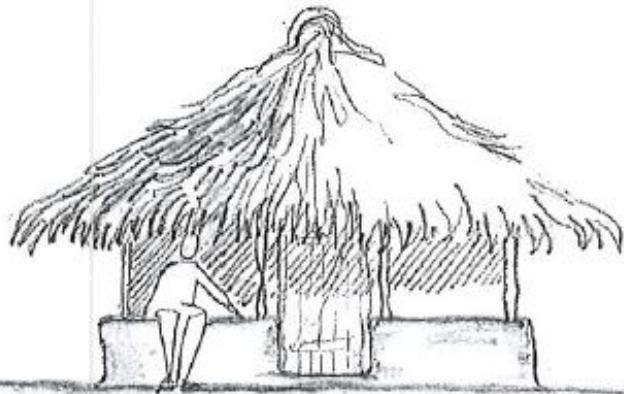
வடஇலங்கைத் தமிழர்களின் கலை, கலாச்சார, சமூக, பொருளாதாரம் எல்லாமே  
அதிகளவில் தனது இந்தியர்களின் - குறிப்பாகத் தமிழ்நாடு, கரேளா மாநிலங்களின் -  
வாழ்க்கை முறையோடு பரமளவில் தொடர்புபடுத்தப்பட்டதாகவும், அதனிடான  
தாகங்களையும், பாதிப்புகளையும் கொண்டதாகவே இருந்தன. இதற்கு வடஇலங்கை,  
தனது இலங்கையை விட தனது இந்தியாவிற்கு அண்மையாக இருந்ததும், வியாபார  
-அடிப்படையைத் தொடர்புகளைக் கொண்டிருந்ததும் காரணமாக இருக்கலாம்.

வடஇலங்கையின் சனத்தொகை அதிகளவில் தமிழ் பசுபவர்களையும், இந்து சமய  
வழிபாட்டைப் பின்பற்றியவர்களையும் கொண்டிருந்தது. தமிழ்நாடு, கரேளா போன்றே  
அவற்றின் தாக்கத்தினிடாக சமய, சமூக நம்பிக்கைகளும் வடஇலங்கைத்  
தமிழர்களிடையே அன்றிலிருந்து இன்றுவரை பின்னிப்பிணைந்து காணப்படுகின்றன.  
குறிப்பாகச் சாதி அமைப்புமுறை, பணிகள் தனிமைப்படுத்தப்படல், சாதாரண  
போன்றவை தமிழ் இந்துக்களிடையே நடமாற்றப்படுத்தப்பட்டன.  
இவற்றின் பாதிப்புகள் வீடமைப்பு முறையிலும் அன்றிலிருந்து இன்றுவரை பாதிப்பை  
ஏற்படுத்தியுள்ளதையும் அவதானிக்க முடிகின்றது.

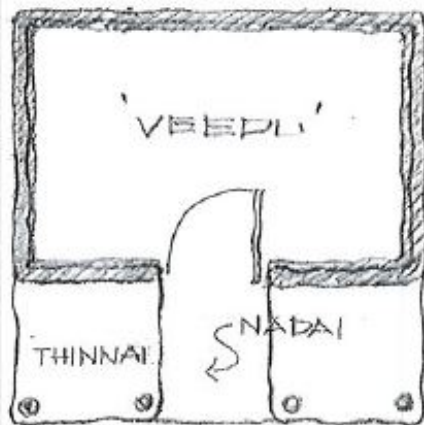


Written by - சி.குணசிங்கம் (கட்டடக்கலஞர், சிட்னி, ஆஸ்திரேலியா)  
Sunday, 27 January 2019 20:45 - Last Updated Monday, 28 January 2019 19:21

FIGURE-1 : 'SINGLE UNIT HOUSES'



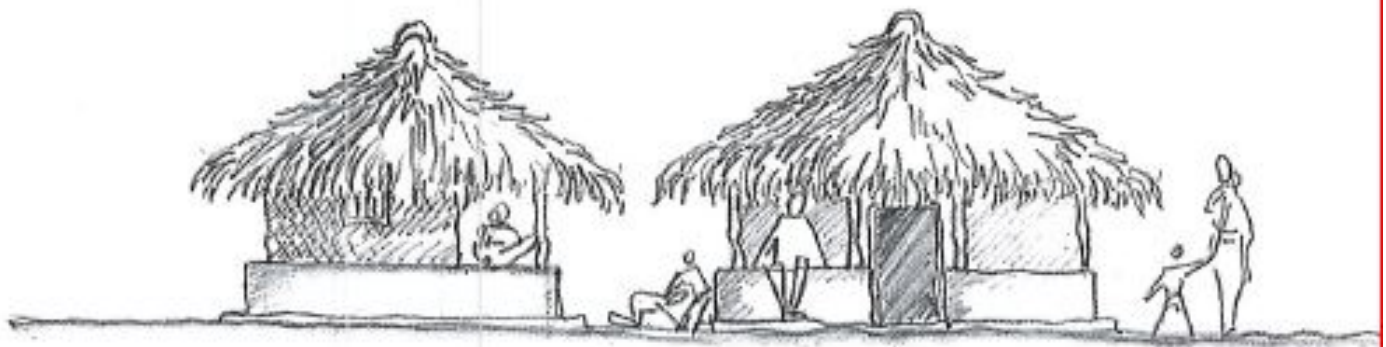
ELEVATION - SINGLE UNIT HOUSE - RECTANGULOR.



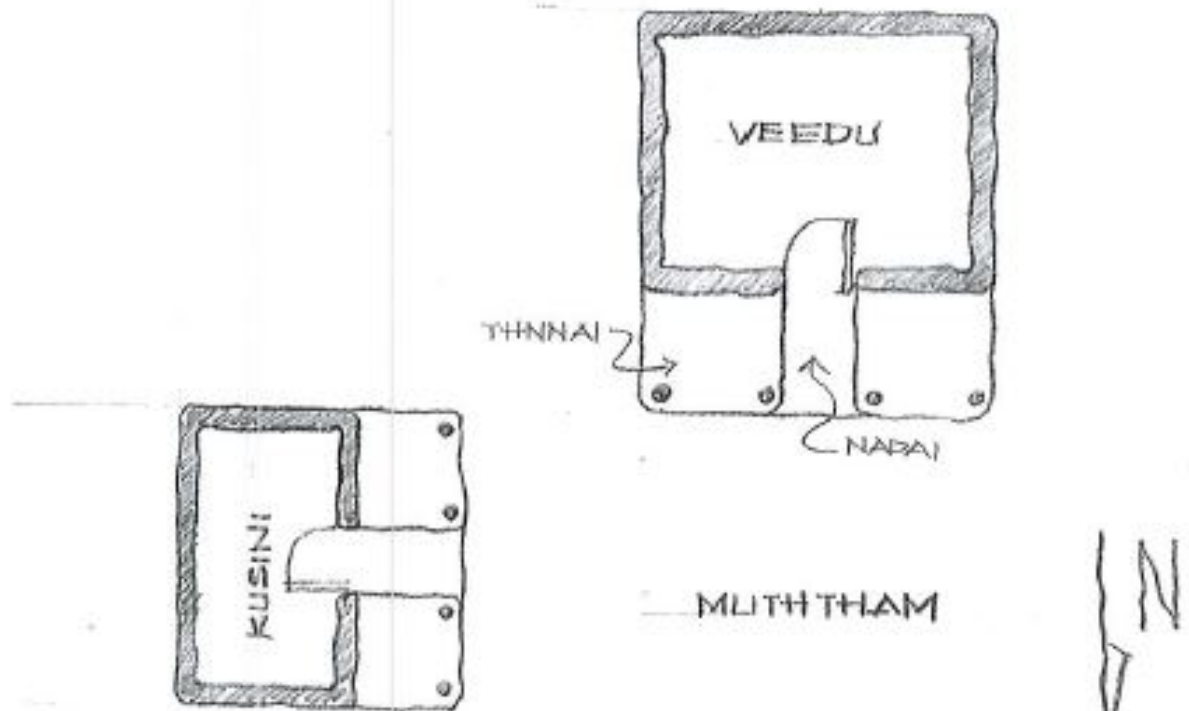
PLAN - SINGLE UNIT HOUSE - RECTANGULOR.

Written by - சி.குணசிங்கம் (கட்டடக்கலைஞர், சிட்னி, ஆஸ்திரேலியா  
Sunday, 27 January 2019 20:45 - Last Updated Monday, 28 January 2019 19:21

**FIGURE - 2**  
**DOUBLE UNIT HOUSES.**



**FRONT ELEVATION**

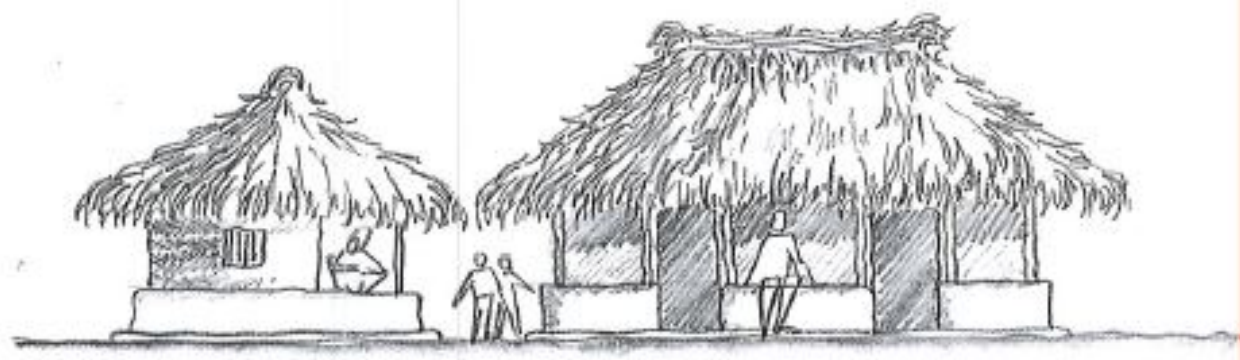


**GENERAL LAYOUT PLAN**

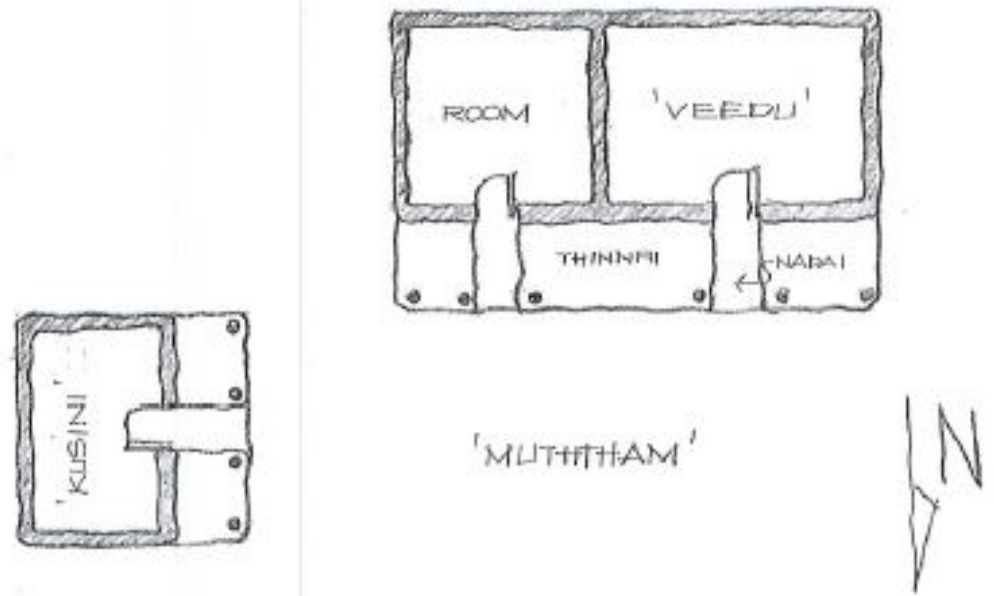


Written by - சி.குணசிங்கம் (கட்டடக்கலஞர், சிட்னி, ஆஸ்திரலீயா  
Sunday, 27 January 2019 20:45 - Last Updated Monday, 28 January 2019 19:21

FIGURE - 3  
TWO ROOMED DOUBLE UNIT HOUSES.



FRONT ELEVATION

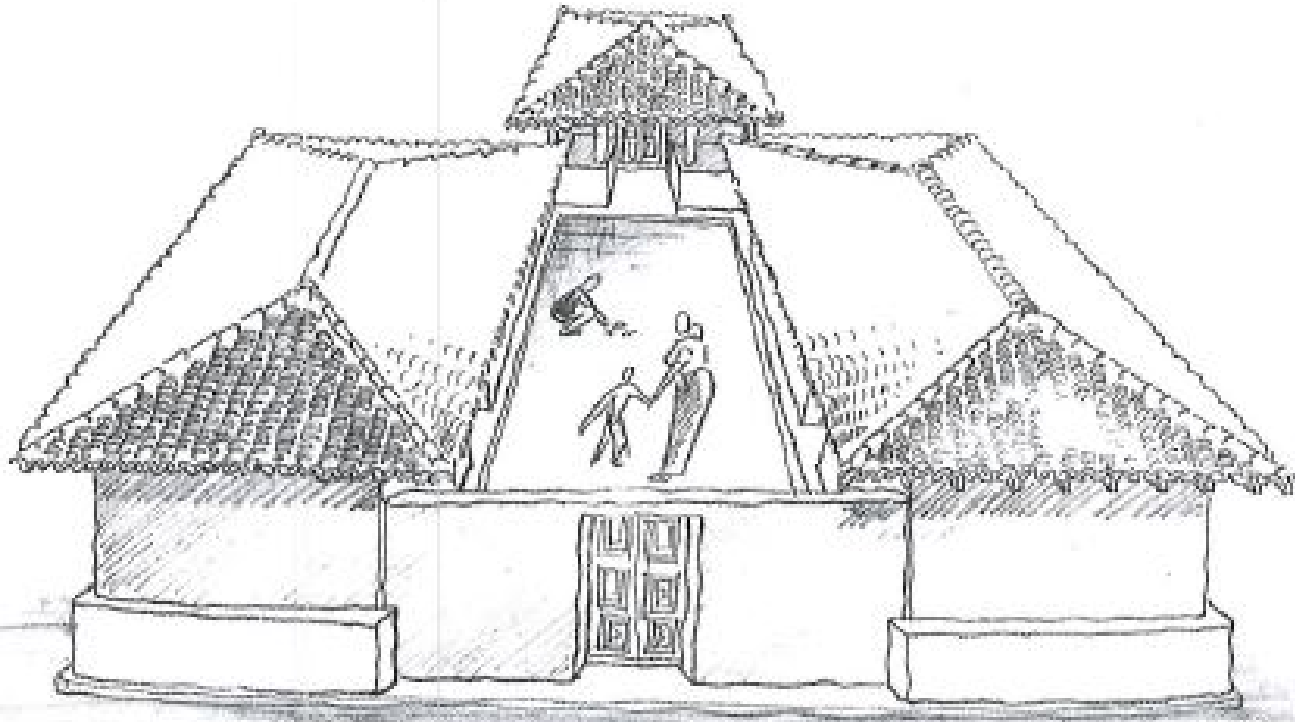


GENERAL LAYOUT PLAN

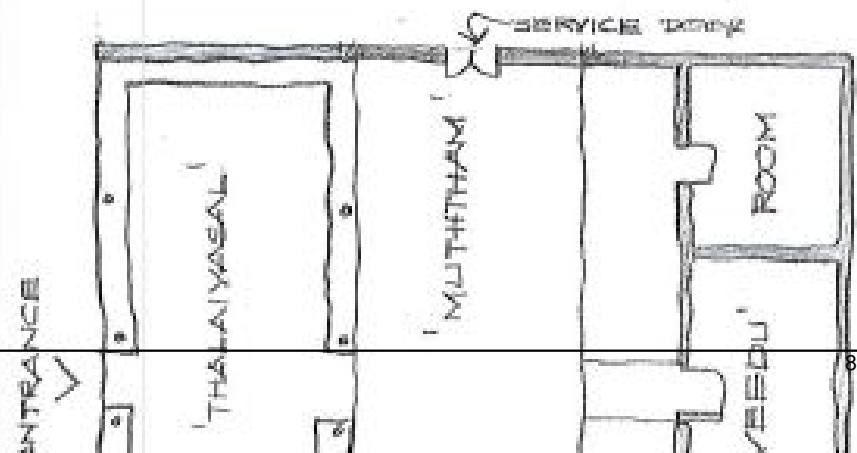


Written by - சி.குணசிங்கம் (கட்டடக்கலைஞர், சிட்னி, ஆஸ்திரேலியா)  
Sunday, 27 January 2019 20:45 - Last Updated Monday, 28 January 2019 19:21

FIGURE - 6  
COURTYARD HOUSE.



BIRD'S EYE VIEW.





Written by - சி.காணசிங்கம் (கட்டடக்கலைஞர், சிட்னி, ஆஸ்திரேலியா)  
Sunday, 27 January 2019 20:45 - Last Updated Monday, 28 January 2019 19:21

